



Symaro™

Kanałowe króćce przyłączeniowe

FK-PZ...

Kanałowe króćce przyłączeniowe do podłączenia presostatów lub czujników ciśnienia do kanałów powietrznych.

- Wytrzymałe i trwałe mechanicznie
- Powietrzno-szczelne, proste i szybki montaż
- Do dokładnych pomiarów (FK-PZ2)

Zastosowanie

Kanałowe króćce przyłączeniowe FK-PZ... zapewniają optymalny sposób podłączenia presostatów i czujników ciśnienia do kanałów powietrznych, w przypadkach gdy pomiar ciśnienia obwarowany jest surowymi wymaganiami.

Kanałowe króćce przyłączeniowe FK-PZ2 z tuleją montażową przeznaczone są do precyzyjnych pomiarów. Tuleja montażowa pozwala na dokładne umiejscowienie króćca na kanale. Za pomocą śruby mocującej, króciec pomiarowy (sondę) można dokładnie ustawić w wymaganym punkcie pomiarowym.

Zestawienie typów

Oznaczenie typu	Nazwa i opis
FK-PZ1	Kanałowe króćce przyłączeniowe z nastawianą głębokością zanurzenia (do prostego, szybkiego i powietrzno-szczelnego montażu)
FK-PZ2	Kanałowe króćce przyłączeniowe z nastawianą głębokością zanurzenia, z tuleją montażową (do dokładnych pomiarów)
FK-PZ3	Kanałowe króćce przyłączeniowe z niezmienną głębokością zanurzenia (do prostego montażu)

Zamawianie

Króćce kanałowe dostarczane są wyłącznie w zestawach po 2 sztuki.
Przy zamawianiu należy podać ilość, opis urządzenia i oznaczenie typu, np.:
1 zestaw króćców FK-PZ2

Urządzenia współpracujące

Króćce FK-PZ... mogą być stosowane są z urządzeniami pomiarowymi ciśnienia.
Zapewniają szybkie, dokładne i proste podłączenie przewodów ciśnieniowych o średnicy wewnętrznej $\varnothing 5$ lub $\varnothing 6$ mm do kanałów powietrznych.

Wskazówki do montażu

Aby zapobiec gromadzeniu się skroplin, czujnik ciśnienia musi być umieszczony powyżej przyłączy na kanale. Przewody ciśnieniowe od króćców do czujnika lub presostatu powinny być prowadzone tak, aby się stopniowo wznosiły (bez zapętlania).

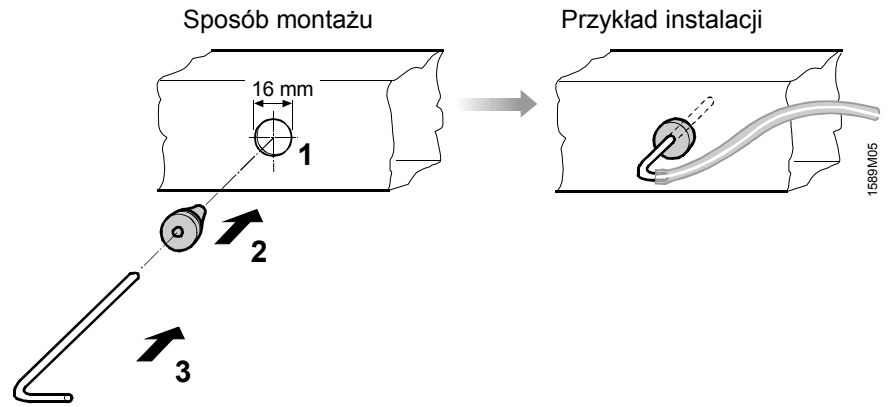
Króćce FK-PZ1 i FK-PZ2 dostarczane są z instrukcją montażu:

- FK-PZ1 - instrukcja nr 604.11211
- FK-PZ2 - instrukcja nr 35665

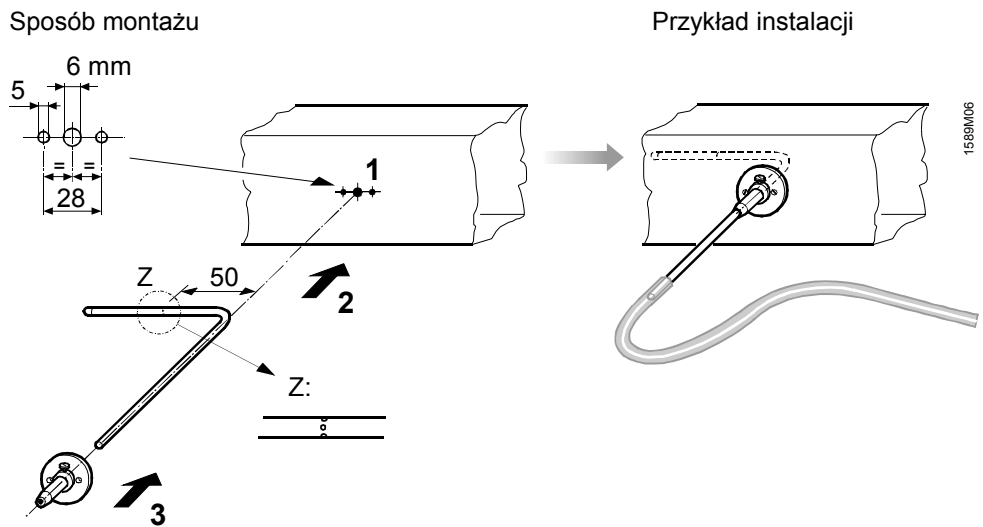
Dane techniczne

	FK-PZ1	FK-PZ2	FK-PZ3
Dopuszczalne czynniki	powietrze i gazy nieagresywne	powietrze i gazy nieagresywne	powietrze i gazy nieagresywne
Położenie montażowe	dowolne	dowolne	dowolne
Przewody ciśnieniowe	średnica wewnętrzna < 6 mm	średnica wewnętrzna < 5 mm	średnica wewnętrzna < 5 mm
Materiały:			
Króciec pomiarowy / sonda	stal niklowana	aluminium	tworzywo sztuczne
Tuleja montażowa / przepust	kauczuk	aluminium	– – –
Przyłącza przewodów	– – –	żywica	– – –
Przewód podłączeniowy	– – –	– – –	PVC
Opakowanie (torebka)	polietylen	polietylen	polietylen
Waga z opakowaniem	0,04 kg	0,06 kg	0,06 kg
Zakres dostawy	W skład zestawu wchodzi: 2 króćce pomiarowe 2 przepusty gumowe 1 instrukcja montażu	W skład zestawu wchodzi: 2 króćce pomiarowe 2 tuleje montażowe 2 śruby M3 x 6 1 instrukcja montażu	W skład zestawu wchodzi: 2 króćce pomiarowe 1 przewód o średnicy zewnętrznej $\varnothing 7$ mm i długości 2 m 4 wkręty St 2,9 x 8,5

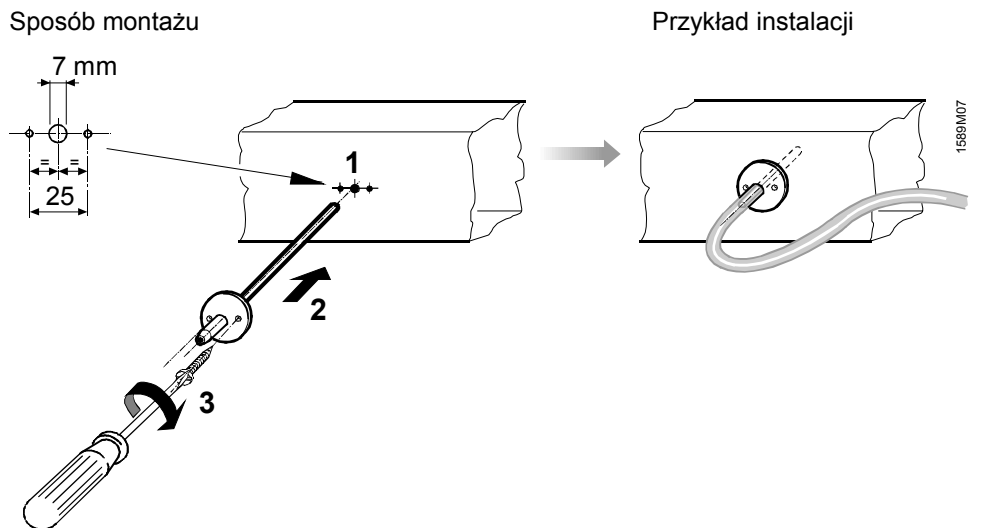
FK-PZ1



FK-PZ2

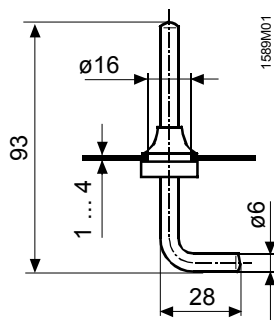


FK-PZ3

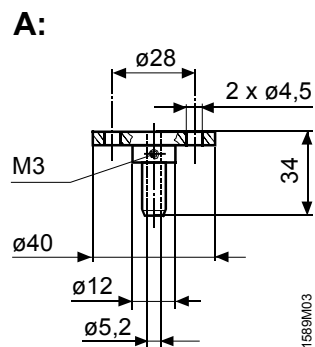
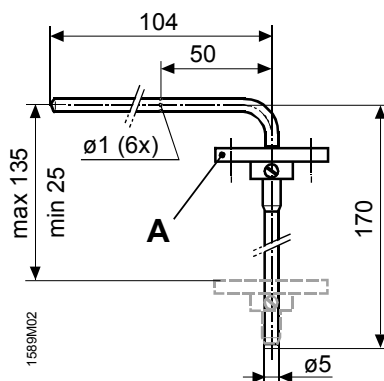


Wymiary

FK-PZ1

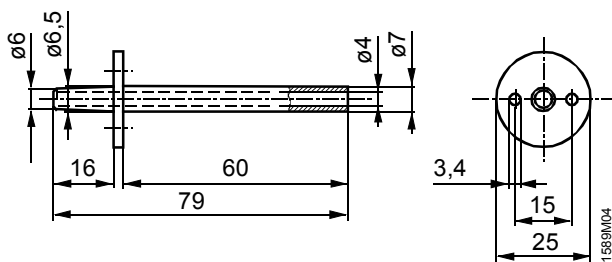


FK-PZ2



Tuleja montażowa

FK-PZ3



Wymiary w mm